

※ 特記仕様書② 待電用電池 (IP3WW-LARGE BATT SET) については、  
カタログ参照

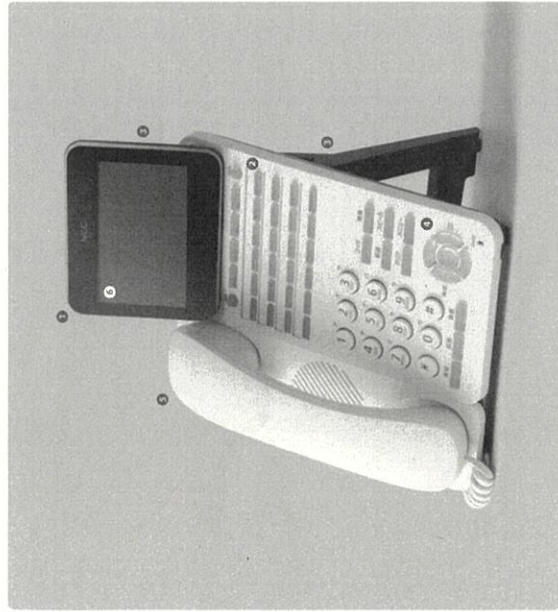
# UNIVERGE Aspire 6

コミュニケーションDXゲートウェイ

UNIVERGE Aspire 6 総合カタログ







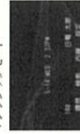
### 多機能電話機

- ① 気づきやすい着信通知  
着信ランプの照度性を向上させ、全方位から着信に気づくことができる。ランプのカラーは6色(赤・青・黄・水色・緑・紫)から選択でき、どの部門への着信かを一目で判断可能。
- ② ファンクションボタン  
サイドオプションにより、最大40ボタンまで増設可能。
- ③ チルトレグ・チルトディスプレイ  
電話機の角度を5段階、ディスプレイを45度の範囲で調整可能。
- ④ 十字キー  
再ダイヤル、電話帳操作などをスムーズに行う。
- ⑤ ユニバーサルデザイン  
・ 押ししたダイヤルを声で読み上げる機能を搭載。  
・ 表示文字の拡大や白黒反転機能も搭載。  
・ 画面表示を6か国語(日/英/独/仏/伊/西)に切り替え可能。  
・ 録音コイル付き補聴器をお使いの方にも聞き取りやすい、ヒアリングエイド対応。

### DX300シリーズ

文字表示4行×28文字、縦倍表示可能なバックライト付きディスプレイを搭載。  
\*DX700シリーズのみ搭載です。

### カラーチェックモード



### バイタルモード



⑥ ディスプレイ DX700シリーズ  
カラーLCD画面では、よくわかる内線や特番登録した各種機能を表示するなど使用者に合わせて得られ、受け画面をカスタマイズ可能。

### 主装置

小規模から大規模まで1ラインナップで対応します。規模に合わせたジャストサイズで効率的に導入できる上、柔軟な拡張性も備えた将来性のあるシステムです。

**柔軟性** システム拡張時も同じ電話機

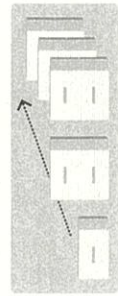
**操作性** ラインナップを接続することが可能

小へ大規模システムにおいて、

全ての機能を同じ操作で利用可能

**拡張性** すべての機能を

ライセンズ投入により利用可能



### 停電対応

オプションのバッテリーを装備することで、停電時でも最大3時間まで通話が可能。パッチリが切れた後でもアナログ停電電話機で着信でき、停電復旧後はシステムが自動で通常動作に戻ります。

### パワーセーブ

電話を使用しない時間帯にパワーセーブ機能を使用することで、電話機の待機電力をゼロにでき、エコに貢献します。システムの構成により約30%～50%程度の消費電力低減が期待できます。

### ターミナルオプション

DSSコンソール

8ボタン

増設アダプタ

16K-GWWH UNIT

8LK-GWBX UNIT

DCG-60-1DWHI CONSOLE

16ボタン増設アダプタ

16LK-GWWH UNIT

8LK-GWBX UNIT

DTZ-24BT-3D (BK)TEL

DTZ-24BT-3D (WH)TEL

DTZ-24BT-3D (WH)TEL

DTZ-24BT-3D (WH)TEL

DTZ-24BT-3D (WH)TEL

DTZ-24BT-3D (WH)TEL

DTZ-24BT-3D (WH)TEL

DTZ-24BT-3D (WH)TEL

DTZ-24BT-3D (WH)TEL

DTZ-24BT-3D (WH)TEL

DTZ-24BT-3D (WH)TEL

DTZ-24BT-3D (WH)TEL

DTZ-24BT-3D (WH)TEL

DTZ-24BT-3D (WH)TEL

DTZ-24BT-3D (WH)TEL

DTZ-24BT-3D (WH)TEL

DTZ-24BT-3D (WH)TEL

DTZ-24BT-3D (WH)TEL

DTZ-24BT-3D (WH)TEL

DTZ-24BT-3D (WH)TEL

DTZ-24BT-3D (WH)TEL

### 停電電話機

24ボタンアナログ停電電話機

24ボタンアナログ停電電話機

24ボタンアナログ停電電話機

24ボタンアナログ停電電話機

24ボタンアナログ停電電話機

24ボタンアナログ停電電話機

24ボタンアナログ停電電話機

24ボタンアナログ停電電話機

24ボタンアナログ停電電話機

24ボタンアナログ停電電話機

24ボタンアナログ停電電話機

24ボタンアナログ停電電話機

24ボタンアナログ停電電話機

24ボタンアナログ停電電話機

24ボタンアナログ停電電話機

24ボタンアナログ停電電話機

24ボタンアナログ停電電話機

24ボタンアナログ停電電話機

24ボタンアナログ停電電話機

24ボタンアナログ停電電話機

24ボタンアナログ停電電話機

24ボタンアナログ停電電話機

24ボタンアナログ停電電話機

24ボタンアナログ停電電話機

24ボタンアナログ停電電話機

24ボタンアナログ停電電話機

24ボタンアナログ停電電話機

24ボタンアナログ停電電話機

24ボタンアナログ停電電話機

24ボタンアナログ停電電話機

### 周辺機器

CS接続装置

CS接続装置

CS接続装置

CS接続装置

CS接続装置

CS接続装置

CS接続装置

CS接続装置

CS接続装置

CS接続装置

CS接続装置

CS接続装置

CS接続装置

CS接続装置

CS接続装置

CS接続装置

CS接続装置

CS接続装置

CS接続装置

CS接続装置

CS接続装置

CS接続装置

CS接続装置

CS接続装置

CS接続装置

CS接続装置

CS接続装置

CS接続装置

CS接続装置

CS接続装置



## UNIVERGE Aspire 6 主な仕様

項目	基本モジュール	基本モジュール+拡張モジュール	19 インチモジュール
交換方式	通話方式	PCM 時分割一段スイッチ方式	
	制御方式	蓄積プログラミング制御方式	
	プロセッサ	64bit マイクロプロセッサ	
	中継方式	中継台方式 (DSS コンソール)、分散配置、追加ダイヤルイン方式、直結式応答方式、NTTダイヤルイン方式、個別電話番号方式	
配線方式		DX300 シリーズ: 2 芯 スター接続 DX700 シリーズ: LAN 接続	
		AC100 ± 10V (50/60Hz)	
使用電源	使用電源数	1	1
	待機時	98W	125W
消費電力	最大	130W	170W
	内線呼量	7.2HCS / 内線	
選択信号種別		DP (10pps, 20pps), PB	
	使用周囲温度 / 湿度	0-40℃ / 10-90% RH (但し、結露なきこと)	
外形寸法 (主装置) W × D × H [mm] <sup>*1)</sup>		369 × 116 × 215	430 × 409 × 88
	質量 (主装置) [kg] <sup>*2)</sup>	約 2.3	約 6.6
主装置外観色		カラー名称: ライトミストホワイト	
	技術基準適合認定番号	GP25-0058001	GP25-0070001

※システム構成により、必要なモジュールの数量が変化します。 ※使用電源、消費電力は、モジュールの数量により変化します。  
※1: 主装置重量金具、壁掛け用金具、ユニットは含まれません。設置寸法ではありません。設置方法および環境により設置寸法は変化します。 ※2: ユニットは含まれません。





## 〈ルータ機能〉主な仕様

項目	RTU-A1
LAN (Ethernet)	10/100/1000BASE-T 5ポート (うち4ポートは QoS/ミラーリング/リンクアグリゲーション/ループバック対応の SW HUB)
リンクレイアウト機能	PPP PPPoE
	サーバ、クライアント (8 セッション / LAN ポート当たり)
仮想化機能	IEEE802.1Q タグ VLAN ポートベース VLAN
	4VLAN スタティック、BGP4
NGN 対応	データコネク、光ブロードバンドサービス、イーサネットサービス、コンテンツ配信向けサービス (ベストエフォート)、VPN サービス (ベストエフォート)
サポートプロトコル	IPv4, IPv6 (Dual Stack)
ブリッジ機能	トランスパレントブリッジ、ブルー、Ethernet over IP (EtherIP)、Ethernet over GRE
ルーティング機能	IPv4 RIP, RIPv2, OSPFv2, BGP4, ポリシールーティング、スタティック
	IPv6 RIPng, OSPFv3, ポリシールーティング、スタティック
拡張機能	IPv4 DHCP サーバ、DHCP クライアント、DHCP リレーエージェント、プロキシ DNS、ダイナミック DNS、NAT/NAFT、IPsec (パススルー、PPTP パススルー、SNTP サーバ / クライアント、プロキシ ARP、TCP MSS 調整、URL リダイレクト、URL オフロード (プロキシ自動設定))
	IPv6 プロキシ DNS、ダイナミック DNS、SNTP サーバ / クライアント、TCP MSS 調整、DHCPv6 PD、URL リダイレクト
マルチキャスト	IPv4/IPv6 IGMP プロキシ (IGMPv1, IGMPv2), MLD プロキシ (MLDv1, MLDv2), スタティック (IPv4), PIM-SM (IPv4)
トンネリング機能	IPv6 over IPv4, IPv6 over IPv6, IPv4 over IPv6, IPv4 over IPv4, GRE オプション VPN, L2TP (LNS) over IPsec (IPv4), L2TP (LAC) over IPv4
SDN 機能	OpenFlow 1.3.1 スイッチ機能
QoS 機能	IPv4/IPv6 ToS 制御 (IPv4 ヘッダ)、Traffic Class 制御 (IPv6 ヘッダ)、CoS 制御 (IEEE802.1p)、送信優先制御 (Priority Queuing, CBQ, LLQ)、帯域制御 (Traffic Shaping)
FireWall 機能	IPv4 MAC フレームフィルタリング、IP パケットフィルタリング (静的フィルタ / 動的フィルタ)、IDS、URL フィルタリング
	IPv6 MAC フレームフィルタリング、IP パケットフィルタリング (静的フィルタ / 動的フィルタ)
認証機能	IEEE802.1X、MAC アドレス認証、AAA、RADIUS クライアント (IPv4)、PAP/CHAP、Web 認証
IPsec/IKE	IPv4/IPv6 IPsec (AH/ESP)、IKE (メインモード、アグレッシブモード)、IKEv2、手動、IPsec NAT トランザル (IETF ドラフト、RFC の両方に準拠)、ダイナミック VPN
	暗号 暗号アルゴリズム: DES, 3DES, AES (128/192/256bit) 認証アルゴリズム: MD5, SHA-1, SHA-2 (256/384/512bit)
冗長構成機能	IPv4 VRRPv2、ネットワークモニタ、リンクアグリゲーション (SW-HUB ポートのみ)
	IPv6 VRRPv3、ネットワークモニタ、リンクアグリゲーション (SW-HUB ポートのみ)
SNMP	エージェント SNMPv1, SNMPv2c (IPv4/IPv6) MIB II (RFC1213)、Ethernet-like Interface MIB (RFC1643)、VRRP MIB (RFC2787)、The Interface Group MIB (RFC2863、一部実装)、IGMP MIB (RFC2933)、BGP4 MIB (RFC4273、一部実装)、IPv6 MIB (RFC2465)、IPv6 ICMPv6 MIB (RFC2466)、IPv6 MLD MIB (RFC3019)、他
	プライベート MIB 温度 / 電圧 MIB、IPSEC-FLOW-MONITOR MIB、他
sFlow	エージェント sFlow version 5
管理プロトコル	IPv4 Telnet サーバ / クライアント、SSH サーバ、TFTP クライアント、HTTP クライアント、HTTPS クライアント、SYSLOG、Web-GUI (かんたん設定、拡張ページ機能を含む)
	IPv6 Telnet6 サーバ / クライアント、SSH サーバ、TFTP6 クライアント、HTTP クライアント、HTTPS クライアント、SYSLOG6
管理機能	プログラムファイル2面管理、自動バージョンアップ、スケジュール、Wake on LAN、リンクマネージャ、NetMeister
適合認定番号	D18-0100001、M18-0004

本ソフトウェアには WIDE Project, the OpenSSL Project, Eric Young 氏, the Regents of the University of California, Juniper Networks, Inc., SUSE Labs, RSA Data Security, Inc. 及び University of Southern California / Information Science Institute などの第三者から許諾されたソフトウェアコンポーネントが含まれます。これらのソフトウェアコンポーネントには本契約の規定は適用されず、それぞれの使用許諾条件が適用されるものとします。これらのソフトウェア及びその使用条件の詳細は、本製品にログインし、"show copyright" コマンドでご確認ください。

●日本語交換はオムロンソフトウェア株式会社のモバイル Wnn を使用しています。"Mobile Wnn" © OMRON SOFTWARE Co., Ltd. 1999-2002 All Rights Reserved ●ASPIRE, NetMeister, Aterm, ガイドホンは、NEC プラットフォームズ株式会社の登録商標です。●UNIVERGE, UNIVERGE BLUE, CARRITY は、日本電気株式会社登録商標または商標です。●KDDI 光ダイレクト、ビジネスコールドダイレクトは、KDDI 株式会社の登録商標です。●Arcstar は、NTT コミュニケーション株式会社の登録商標です。●IOS は、米国およびその他の国における Cisco Systems, Inc. の登録商標または商標であり、ライセンスに基づき使用されています。●Android は、Google LLC の商標です。●SmartFMC は、株式会社アイソルトの登録商標です。●ConnectTalk は、ソフトバンク株式会社の登録商標です。●オファリンクは、株式会社 NTT コモの登録商標です。●Wi-Fi は、Wi-Fi Alliance の登録商標または商標です。●データコネクは、東日本電信電話株式会社の登録商標です。●Ethernet、イーサネットは、富士アイルムビジネスソリューション株式会社の登録商標です。●その他、記載されている商品名、サービス名、会社名またはロゴマークは各社の登録商標、商標もしくは商号です。●正常な使用状態で商品に故障が生じた場合、当社は商品の保証書に定められた条件に従って修理をします。ただし、商品の故障、誤動作、または、停電等の外部要因で電話機等が使えなくなったことによる付随的損害 (通話など) の保証については、当社は一切その責任を負いませんので、あらかじめご了承ください。●本商品の補修用性能部品 (商品の機能を維持するために必要な部品) の最低保有期間は、製造打切後6年です。●本商品 (ソフトウェアを含む) が、外国為替および外国貿易法の規定により、輸出規制に該当する場合は、海外輸出の際に日本国政府の輸出許可申請等必要な手続きを行ってください。また、米国再輸出規制等外国政府の規制を受ける場合には、所定の手続きを行ってください。また当社は本商品に海外での保守サービス及び技術サポート等は行っておりません。●本製品は VCCI クラス A に適合しています。●本紙に掲載されている商品の色は、印刷の都合上、実際と多少異なることがあります。また、画面はハムコみ合成などの加工処理をしているため、実際と異なることがあります。●本紙は、改良のため内容を予告なく変更することがあります。●本紙掲載の内容は、本誌発行時点のものとなります。最新の情報につきましては営業担当者へお問い合わせください。

●本商品を最適な環境で継続使用いただくため、事前予防が重要であり、定期保守サービスの契約をお願いしております。保守サービスに関する詳細は、当社営業または販売店にお問い合わせください。●本製品 (またはサービス) は、適切なセキュリティ対策をお客様自身で請け負う必要があります。万一、本製品 (またはサービス) に対しお客様が適切なセキュリティ対策を行わなかったことに起因して、お客様または第三者に損害が生じた場合、当社は当該損害について一切の責任を負わないものといたします。

 <b>安全上のご注意</b> ●正しく安全にお使いいただくため、ご使用前には必ず「取扱説明書」をよくお読みください。●水、湿気、湯気、ほこり、油煙等の多い場所に設置しないでください。火災、感電、故障などの原因となります。	 <b>リサイクルのご協力をお願い</b> ●小型シール鉛蓄電池の回収にご協力ください。	 ニカド電池のリサイクルにご協力ください。	 リチウムイオン電池のリサイクルにご協力ください。
---	--	--	--

## UNIVERGE Aspire 6 システム容量

項目	CCPU 単体 (ポートライセンスなし)	CCPU + M ライセンス	CCPU + M ライセンス + L ライセンス	CCPU + M ライセンス + L ライセンス + 32P 拡張ライセンス
最大外線数	アナログ	12 <sup>*1)</sup>	66	400
	OD 専用線	12	64	400
	LD 専用線	12	64	400
	JNS ネット 64 回線 (1 回線は 2Bch + 1Dch)	6	32 (64Bch)	200 (400Bch)
	TNS ネット 1500 回線 (1 回線は 23Bch + Dch)	2	16 (368Bch)	16 (368Bch)
	高速デジタル専用線 (1 回線は 24Bch)	2	16 (384Bch)	16 (384Bch)
	VoIP トランク	12	66	256
		26 + PHS <sup>*1)</sup>	66	688
				960
最大内線数	DX300 シリーズ			
	デジタル多機能電話機	24	64	688
	デジタルコードレス電話機	16	16	16
	AX モバイルリンク	26	58	487
	一般電話機	24	64	688
	ガイドホン手機	24	64	688
	DX700 シリーズ			
	IP 多機能電話機	26	66	688
	他社 (SIP 端末)	26	66	688
	デジタルコードレス接続装置	128	128	128
	DSS コンソール <sup>*2)</sup>	12/26 <sup>*3)</sup>	32	32
	外部アンプ・スピーカ	8	8	8

※表中の数値は各項目を単独で見た場合の最大値であり、実際に収容可能な数値は、組み合わせにより異なります。 ※表中の数値は AX リンクを構成した場合の最大値です。 ※1: CCPU 単体 (ポートライセンスなし) 利用時の外線収容ポート数は最大 12、内線収容ポート数は最大 34 ポートです。ただし、8 ポートは PHS 専用ポートとなります。 ※2: DSS コンソールは、デジタル多機能電話機の台数に含まれます。 ※3: 'AA' / 'BB' は、'DX300 シリーズ' の場合 / 'DX700 シリーズ' の場合を表わします。

## 〈デジタルコードレス〉主な仕様

項目	8P5-3	Carrity-NX
無線周波数		1.9G Hz
送信電力		10m W
充電時間	約 3 時間	約 2.5 時間
使用電池		専用リチウムイオン電池
連続通話時間 <sup>*1)</sup>		約 6 時間
連続待受時間 <sup>*2)</sup>	約 150 時間	約 500 時間
外形寸法 (W × D × H) [mm] <sup>*3)</sup>	約 48 × 17 × 135	約 45 × 12 × 128
質量 [g] <sup>*4)</sup>	約 89	約 95

※1: 使用モードにより異なる場合があります。 ※2: 連続待受時間には、充電完了後、充電台または AC アダプタから外し、一度も通話しない状態のときの時間であり、着信の呼び出し音が鳴ると連続待受時間は短くなります。 ※3: アンテナ、突起部は含まれません。 ※4: 電池パックを含みます。

### ●アナログ停電電話機の注意

アナログ停電電話機受話時は、直流抵抗が 414Ω になります。電話機を含めた直流抵抗が 1700Ω 以上となる場所ではご使用になれません。

### ●デジタルコードレス電話機の注意

※電波を使用しないので、障害物等により電波が届かない所ではご使用になれません。またテレビ・ラジオ・アンプ・スピーカボックスなど電磁波や磁気線を生ずる機器のそばでご使用した場合や使用中に電波状態の悪い所へ移動した場合は、雑音が発生したり、通話が途中で途切れるなどの原因となる場合がありますので避けてください。※電波を使用している状態に、第三者が特殊手段を講じた場合には盗聴を完全に防ぐことはできません。機密を要する重要な会話には有線式の電話機をご使用いただくことをおすすめします。※デジタルコードレス電話機の通話できる範囲 (屋内) は、接続装置 (CS) から見通し距離約 30m でご利用が可能です。周囲の環境条件 (コンクリート、壁、金庫等) やご使用状況により多少通話がとぎれたり、通話エリアが狭くなることがあります。

### ●コードレス電話機の注意

※この機器の使用周波数帯域は、電子レンジなどの産業・科学・医療用機器のほか、工場の製造ラインなどで使用されている移動体識別用の構内無線局 (免許を要する無線局) および特定小電力無線局 (免許を要しない無線局) が運用されています。※この機器を使用する前に、近くで移動体識別用の構内無線局、および特定小電力無線局が運用されていないことを確認してください。※万一、この機器から移動体識別用の構内無線局に対して電波干渉の事例が発生した場合には、速やかにこの機器の電波の発信を停止し、上で、お買い上げの販売店または当社営業拠点にご連絡いただき、混雑回避のための処置などについてご相談ください。※その他、この機器から移動体識別用の特定小電力無線局に対して電波干渉の事例が発生した場合など何かお困りのことが起きたときは、お買い上げの販売店または当社営業拠点にお問い合わせください。

本商品は、2.400-2.4835GHz の帯域を使用する無線設備を内蔵しています。移動体識別の帯域が回避可能で、変調方式は「FH-SS 方式」、毎干渉距離は 80m です。本商品には、それを示す下記のマークが貼り付けられています。

2.4FH8

●コードレス電話機の電池パックは消耗品です。電話機の使用頻度にもよりますが、デジタルコードレス電話機は約 1 年程度、コードレス電話機は約 2 年程度で交換する必要があります。長時間充電してもすぐに電池の残量が少なくなるとは新しい電池パック (別売品) に交換してください。

●設置設置後 2 年を目安に停電バックアップ用鉛蓄電池の交換が必要になります。

## NEC キーテレフォンインフォメーションセンター

受付時間 午前9時～12時 午後1時～5時

(土・日曜日、祝日、年末年始、当社の休日はお休みさせていただきます。)

TEL: 044-330-6475

E-mail: info@kts.jp.nec.com

日本電気株式会社 〒108-8001 東京都港区芝五丁目7-1 NEC 本社ビル  
NEC プラットフォームズ株式会社 〒108-8556 東京都港区芝四丁目14-1 第二田町ビル

UD FONT

見やすいユニバーサルデザインフォントを採用しています。

VEGETABLE

環境にやさしい植物性インキを使用しています。



このマークは NEC の定める環境配慮基準を満たした商品に使用されるものです。この基準の詳細は NEC プラットフォームズホームページをご覧ください。  
https://www.necplatforms.co.jp/

2025年7月発行  
Cat.No. AX1001